

**SARS-CoV-2- ja
Influenssaa A/B-
virusten antigeenien
yhdistelmäpikatestipa
ketti (LFIA)**

Itsetestaus

**TARCOITETTU VAIN DIAGNOSTISEEN IN VITRO
-KÄYTTÖÖN.
TARCOITETTU KÄYTETTÄVÄKSI ITSETESTAUKSEEN.
LUE OHJEET HUOLELLISESTI ENNEN TESTIN
SUORITTAMISTA.**

Testikasetti: 1 kpl/pussi

REF	Pakkausko
1041-14-01	1 testi/pakkaus
1041-24-01	2 testiä/pakkaus
1041-34-01	5 testiä/pakkaus
1041-54-01	20 testiä/pakkaus

Kuva näyttää
nenän etuosan
näytteen
keräyspuikko
todellisessa
koossa.

TESTISARJAN SISÄLTÖ



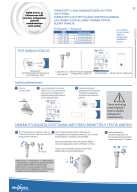
Testikasetti
(yksittäiskappale foliopussissa
kuivausaineen kera)



Lyysipuskuri ja
tiputinputki
(350µl/uuttoputki)



Nenän etuosan
näytteen keräyspuikko
(CE0197)



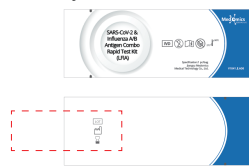
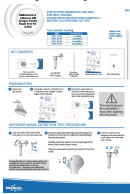
Käyttöohjeet



Bioturvallinen
jätepussi

Valmisteleminen

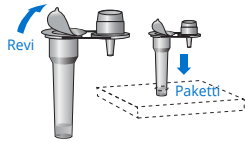
- 1 Pese ja kuivaa kädet.
- 2 Luo huolellisesti tuotteen SARS-CoV-2- ja Influenssaa A/B-virusten antigeenien yhdistelmäpikatestipaketti (LFIA) käyttöohjeet
- 3 Tarkista viimeinen käyttöpäivä foliopussista. Älä käytä testipakettia viimeisen käyttöpäivän jälkeen.



**Tämä testisarja
tulee käyttää 1
tunnin sisällä
foliopussin
avaamisesta.**

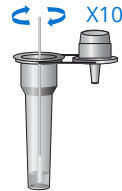
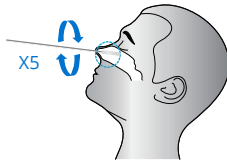
NENÄN ETUOSASTA OTETTAVAN NÄYTTEEN MENETTELY TESTIÄ VARTEN

- 1 Revi lyysipuskurin pakkaus auki ja aseta tiputinputki sille tarkoitettuun koeputkilineeseen.
- 2 Työnnä keräyspuikko (puikon pää, joka on imukyvyttään parempi) sieraimen (2,5 cm). Muista kerätä kaikkea mahdollista nenäeritettä.
- 3 Aseta näytepuikko näytteenottoputkeen ja kierrä keräyspuikkoa putken sisäseinää vasten 10 kertaa.



Kierrä keräyspuikkoa varovasti pyöreän liikkeen sieraimen sisäpuolta vasten vähintään 5 kertaa.

Toista sama menettely toisessa sieraimessa käyttämällä samaa keräyspuikkoa.



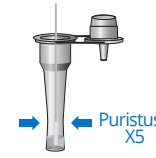
Pakkauskoon 1 testi/pakkaus, 2 testiä/pakkaus, 5 testiä/pakkaus tapauksessa pakkauslaattikoa voidaan käyttää telineenä työntämällä pakkauslaattikoa olevaan pystytysreikään. Pakkauskoon 20 testiä/pakkaus, käytä mukana toimitettua koeputkilineettä laatikkosa.

FI

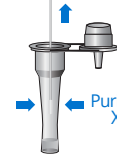
**SARS-CoV-2- ja
Influenssaa A/B-
virusten antigeenien
yhdistelmäpikatestipa
ketti (LFIA)**

Itsetestaus

- 4 Purista keräyspuikko tiputinputken ulkopuolelta 5 kertaa. Nosta näytepuikko puskeriliuoksen tason yläpuolelle, purista näytepuikko putken ulkoseinästä kerran, jotta näyte jää tiputinputkeen mahdollisimman paljon.
- 5 Katkaise keräyspuikko ja sulje tiputinputki sen korkilla.



Puristus
X5



Puristus
X1



Katkaise



Napsauta

- 6 Lisää 4 tippaa käsiteltyä näyteliuosta näytekaivoon.

Avaa foliopussi ja aseta testikasetti puhtaalle ja tasaiselle pinnalle.



X4

20 minuutin jälkeen luettu tulos on virheellinen.

Huomautus: Tarvittavat lisätarvikkeet, joita ei toimiteta: Ajastin

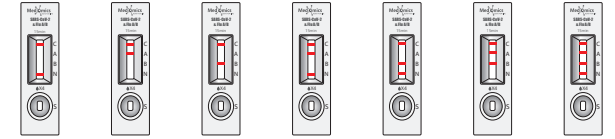
Hävitä kaikki käytetyt materiaalit bioturvaliiseen jätepussiin hyvin suljettuna



TESTITULOKSEN NÄKYMÄ/ODETETUT ARVOT

“C”: Kontrolliviiva

Positiivinen +



“A”: Influenssa A -viruksen testiiviiva

“B”: Influenssa B -viruksen testiiviiva

“N”: SARS-CoV-2-viruksen testiiviiva

“S”: Näytekaivo

Negatiivinen -

Virheellinen X



• Positiivinen testitulos:

- SARS-CoV-2 Positiivinen testitulos: Jos kontrolliviiva (C-viiva) ja testiiviiva (N-viiva) näkyvät samanaikaisesti, tämä tarkoittaa, että SARS-CoV-2-virus on havaittu ja testitulos on positiivinen.
- Influenssa A -viruksen positiivinen testitulos: Jos kontrolliviiva (C-viiva) ja Influenssa A - testiiviiva (A-viiva) näkyvät samanaikaisesti, tämä tarkoittaa, että näytteessä on havaittu influenssa A -viruksen antigeeniä. Influenssa A -viruksen testitulos on positiivinen.
- Influenssa B -viruksen positiivinen testitulos: Jos kontrolliviiva (C-viiva) ja Influenssa B - testiiviiva (B-viiva) näkyvät samanaikaisesti, tämä tarkoittaa, että näytteessä on havaittu influenssa B -viruksen antigeeniä ja influenssa B -viruksen testitulos on positiivinen.
- SARS-CoV-2- ja influenssa A-viruksen testin positiivinen testitulos: Jos kontrolliviiva (C-viiva), SARS-CoV-2-testiiviiva (N-viiva) ja influenssa A -testiiviiva (A-viiva) ilmestyvät samaan aikaan, se tarkoittaa, että näytteessä on havaittu SARS-CoV-2- ja influenssa A-viruksen antigeenejä. SARS-CoV-2- ja influenssa A-viruksen testin tulokset ovat positiivisia.
- SARS-CoV-2- ja influenssa B-viruksen testin positiivinen testitulos: Jos kontrolliviiva (C-viiva), SARS-CoV-2-viruksen testiiviiva (N-viiva) ja influenssa B-viruksen testiiviiva (B-viiva) ilmestyvät samanaikaisesti, se tarkoittaa, että näytteessä on havaittu SARS-CoV-2- ja influenssa B-viruksen antigeenejä. SARS-CoV-2- ja influenssa B-viruksen testin tulokset ovat positiivisia.
- SARS-CoV-2-, influenssa A- ja influenssa B-viruksen testin positiivinen tulos: Jos kontrolliviiva (C-viiva), SARS-CoV-2-testiiviiva (N-viiva), influenssa A -testiiviiva (A-viiva) ja influenssa B -testiiviiva (B-viiva) ilmestyvät samanaikaisesti, se tarkoittaa, että näytteessä on havaittu SARS-CoV-2-, influenssa A- ja influenssa B-viruksen antigeenejä. SARS-CoV-2-, influenssa A- ja influenssa B-viruksen testin tulokset ovat positiivisia.

Jos SARS-CoV-2 -testin tulos on positiivinen:

- Testattavalla epäillään A COVID-19-tartuntaa
- Ole välittömästi yhteydessä omaan lääkäriin tai paikalliseen terveyskeskukseen
- Noudata paikallisia karanteenimääräyksiä
- Vahvistetaan PCR-testillä

Jos Influenssa A/B -testin tulos on positiivinen:

- Tällä hetkellä epäillään influenssa A/B - infektiota, ja seuraavaksi tulee toimia paikallisten ohjeiden mukaisesti.
- Testattava voi olla myös infektioitunut, vaikka testitulos on negatiivinen
- Jos epäilet testitulosta, toista testi 1-2 päivän kuluttua, koska koronavirusta ei voida todeta tarkasti infektion kaikissa vaiheissa.

Jos testitulos on negatiivinen:

- Noudata edelleen kaikkia koronasuosituksia ja suojausmenetelmiä, jotka koskevat muiden ihmisten kanssa tapahtuvaan lähikontaktiin.
- Testattava voi olla myös infektioitunut, vaikka testitulos on negatiivinen
- Jos epäilet testitulosta, toista testi 1-2 päivän kuluttua, koska koronavirusta ei voida todeta tarkasti infektion kaikissa vaiheissa.

• Virheellinen testitulos:

Testitulos virheellinen, jos jokin seuraavista olosuhteista täyttyy

1. Ei näy C-viivaa
2. Testiiviiva (A-viiva/ B-viiva/ N-viiva) näkyy heikosti (tulosikkunaan asti)
3. NC-kalvon punertava tausta näkyy tulosikkunassa

Jos testitulos on virheellinen:

- Tämä johtuu mahdollisesti virheellisestä menettelystä
- Toista testi
- Jos testitulokset ovat edelleen virheellisiä, ota yhteyttä lääkäriin tai COVID-19- ja Influenssa A/B -infektion testauskeskukseen

Huomautus: Testiivian (N-viiva/A-viiva/B-viiva) värin voimakkuus vaihtelee SARS-CoV-2-viruksen, influenssa A -viruksen ja influenssa B -viruksen antigeenien pitoisuuden mukaan. Testitulokset tulkitaan sen perusteella, onko N-viiva värillinen vai ei, eikä värin vahvuuden perusteella. Sen vuoksi värillisen testiivian (N-viiva/A-viiva/B-viiva) olisi pidettävä positiivisena riippumatta viivan vahvuudesta.

ÄLÄ tee lääketieteellisiä päätöksiä neuvottelematta lääkärisi/yleislääkärisi kanssa.

